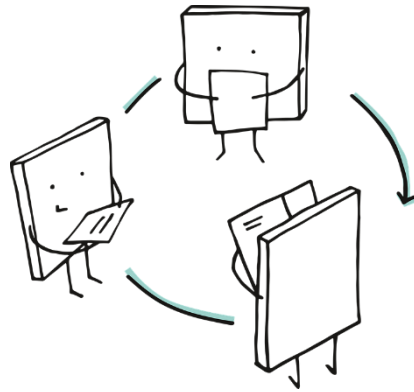




Herzlich willkommen an der
Staatlichen Realschule Zusmarshausen

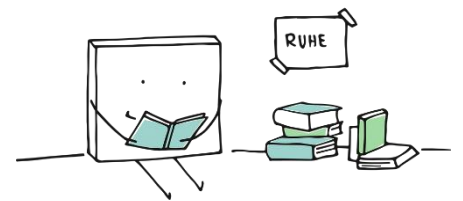
Leitgedanken



Respekt



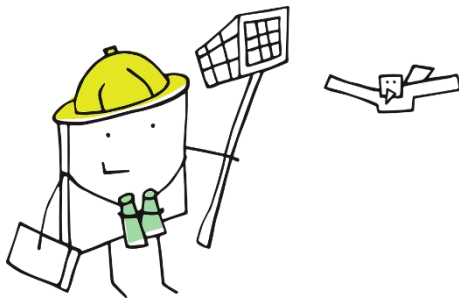
Lernfreude



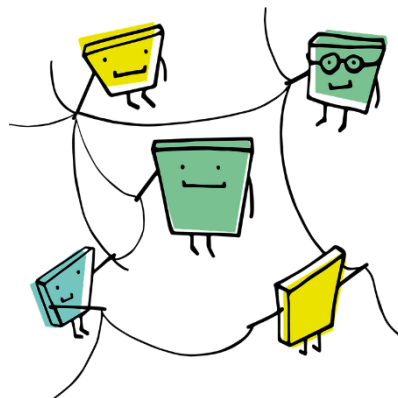
Rücksicht



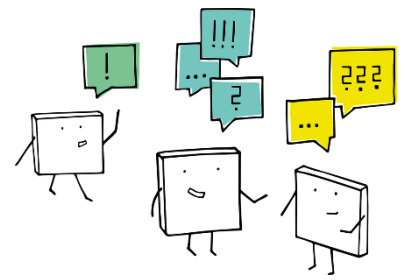
RSZ



Erlebnisse



Einbindung



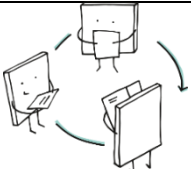
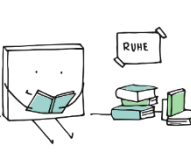
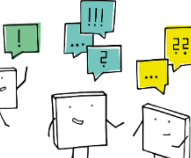

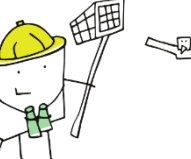

Gespräche



Leitgedanken

Liebe Eltern und liebe Schülerinnen und Schüler,

in unseren Leitgedanken haben wir als Schulgemeinschaft die Werte, die uns wichtig sind, zum Ausdruck gebracht. Jedes Mitglied der Schulgemeinschaft ist sich bewusst, dass Schule nur dann gut gelingen und eine hohe Zufriedenheit bei allen erreicht werden kann, wenn jeder – Schulleitungsmitglied, Lehrkraft, Schüler bzw. Schülerin, Elternteil, Beschäftigter – seinen Teil dazu beiträgt. Folgende Grundsätze gelten an unserer Schule:

	<p>Wir sehen jeden Menschen ganzheitlich und gehen achtsam, respektvoll und wertschätzend miteinander um.</p>
	<p>Wir gestehen dem Einzelnen seine Freiheit zu und nehmen Rücksicht aufeinander. Dabei tragen alle Verantwortung für sich und die Gemeinschaft.</p>
	<p>Für uns steht das konstruktive Gespräch an erster Stelle. Bei unterschiedlichen Sichtweisen reden wir direkt mit den Betroffenen.</p>
	<p>Die am Schulleben beteiligten Gruppen werden bei Gestaltungs- und Entscheidungsprozessen eingebunden. Entscheidungen werden von allen mitgetragen.</p>
	<p>Wir legen Wert auf gemeinschaftsbildende Aktionen und Erlebnisse.</p>
	<p>Freude am Lehren und Lernen ist uns wichtig, deswegen leisten wir möglichst gute schulische Arbeit und entwickeln diese stetig weiter.</p>



Schulleitung

„Wir“ - das bedeutet an der Realschule Zusmarshausen alle Lehrkräfte, die Mitglieder der Schulleitung, alle Schülerinnen und Schüler sowie deren Eltern und das weitere Personal. Um Ihnen und dir einen ersten Eindruck zu geben, möchten wir uns kurz vorstellen:

SCHULLEITUNG



von links nach rechts: **Sabine Pausch** (Erweiterte Schulleitung), **Christian Mögele** (Zweiter Konrektor), **Matthias Fels** (stellv. Schulleiter), **Jürgen Seipt-Wunderwald** (Schulleiter), **Margit Rieger** (Erweiterte Schulleitung), **Melanie Bartl** (Erweiterte Schulleitung)

Karina Bschorr Photographie



Staatliche Realschule Zusmarshausen



Beratungsteam

SCHULPSYCHOLOGIN

Maria Tischner, Staatliche Schulpsychologin

Schulpsychologische Beratung ist ein Angebot für Schülerinnen und Schüler, Eltern und Lehrkräfte. Sie ist für die Ratsuchenden freiwillig, kostenlos und unterliegt der Schweigepflicht.

Unsere Schulpsychologin hilft unter anderem bei

- Schwierigkeiten im Lern- und Leistungsbereich
- Angst vor Prüfungen
- Schwierigkeiten im Schulalltag



BERATUNGSLEHRKRÄFTE

Sandra Wendlinger und Sophie Freudenberger

Die Beratungslehrkräfte unterstützen bei der Bewältigung von Schulproblemen, Lern- und Leistungsschwierigkeiten und schulischen Konflikten. Ferner geben sie schulrechtliche Auskünfte und arbeiten mit externen Beratungsdiensten zusammen.



JUGENDARBEIT AN REALSCHULEN

Matthias Hauskrecht, Dipl. Sozialpädagoge (FH)

JaREAL unterstützt die Schüler in ihrer individuellen Persönlichkeitsentwicklung und stellt Bildungsangebote bereit, die auf die Interessen und Bedürfnisse der Jugendlichen abzielen.

Herr Hauskrecht schult zudem in allen 5. Klassen die sozialen Fähigkeiten der Schülerinnen und Schüler durch das Training „FiT“ – Fair im Tun.



Sekretariat, Hausmeister

SEKRETÄRINNEN



Von links nach rechts: **Ute Moll, Gabriele Seidl, Christiane Klaiber**

HAUSMEISTER



Rudolf Mayer



Elternbeirat

ELTERNBEIRAT




EINZUGSGEBIET



Wahlpflichtfächergruppen (ab Jgst. 7)

Bereits in der 6. Jahrgangsstufe entscheiden sich die Schülerinnen und Schüler, welche Wahlpflichtfächergruppe sie von der 7. bis zur 10. Klasse besuchen wollen. Ungefähr 80 % des Unterrichts ist in allen Klassen gleich, dennoch unterscheiden sich die einzelnen Gruppen in ihrem Profil.

	<p>I: Mathematisch-naturwissenschaftlicher Zweig</p> <p>Diese Schüler haben verstärkt Unterricht in Mathematik und den Experimentierfächern wie Physik und Chemie. Zudem bekommen sie an der Realschule einen umfangreichen Einblick in das Fach Informationstechnologie, u. a. indem Werkstücke mit einem Computer gezeichnet und bemaßt werden.</p>
	<p>II: Wirtschaftlicher Zweig</p> <p>In diesem Zweig wird der Schwerpunkt auf die Fächer Betriebswirtschaftslehre/Rechnungswesen und Wirtschaft und Recht gelegt.</p>
	<p>IIIa: Fremdsprachlicher Zweig</p> <p>Ab der 7. Jahrgangsstufe wird eine weitere Fremdsprache, Französisch, angeboten.</p> <p>Zudem wird in diesem Zweig von der 7. bis zur 8. Jahrgangsstufe das Fach Betriebswirtschaftslehre/Rechnungswesen unterrichtet.</p>
	<p>IIIb: Handwerklich-gestalterischer Zweig</p> <p>Die Realschule Zusmarshausen bietet in dieser Wahlpflichtfächergruppe das Fach Werken an, in welchem die Schüler und Schülerinnen mit unterschiedlichen Werkstoffen wie Holz, Kunststoff oder Metall arbeiten. Zudem entwerfen sie Zeichnungen von Werkstücken auf Papier und am Computer.</p>



Bilingualer Sachfachunterricht

ALLGEMEIN

Seit vielen Jahren wird bilingualer Unterricht erfolgreich an bayerischen Realschulen erteilt. Unterrichtssprache ist vorrangig Englisch, unterstützend kann auf Deutsch zurückgegriffen werden, etwa zur Einführung von Fachbegriffen oder zur Klärung komplexer Inhalte. Im Vergleich zum regulären Sachfachunterricht steht hierfür eine zusätzliche Wochenstunde zur Verfügung. An der Realschule Zusmarshausen erstrecken sich bilinguale Züge über die Jahrgangsstufen 7, 8 (Geschichte) und 9 (Wirtschaft und Recht) und sind in gleicher Weise wie das reguläre Unterrichtsfach vorrückungsrelevant. Zur Vorbereitung des bilingualen Zuges wird im zweiten Schulhalbjahr der Jahrgangsstufe 6 ein einführender Kurs angeboten.

MODELL ZUSMARSHAUSEN



YEAR 7

YEAR 8



YEAR 9

https://www.bilingual.bayern.de/fileadmin/user_upload/bilingual/Realschule/LogosFaecher/Startseite/ECONOMICS_LAW.png

https://www.bilingual.bayern.de/fileadmin/user_upload/bilingual/Realschule/LogosFaecher/Startseite/HISTORY.png



Internationale Sprachdiplome

DELFPFÜHUNG FRANZÖSISCH

Die Schülerinnen und Schüler unserer Schule haben die Möglichkeit, im Rahmen des Französischunterrichts ein international anerkanntes Diplom zu erhalten. Das DELF-Diplom ist ein Nachweis für Sprachkenntnisse auf einem bestimmten Niveau des europäischen Referenzrahmens. In der 9. Klasse können die Schülerinnen und Schüler das Diplom für die Stufe A2 ablegen. In der 10. Klasse kann zeitgleich mit der Abschlussprüfung das Niveau B1 erlangt werden.



PET

Der Cambridge English Preliminary Test (PET) ist eine extern angebotene freiwillige Prüfung auf der mittleren Leistungsstufe der Cambridge Prüfungen. Er wendet sich an Schülerinnen und Schüler mit soliden Grundkenntnissen und entspricht der Stufe B1 des „Gemeinsamen Europäischen Referenzrahmens“. Dies entspricht ungefähr dem Niveau, welches unsere Schülerinnen und Schüler in der 9. und 10. Klasse haben. Durch den PET wird attestiert, dass man in der Lage ist, auf Englisch in Alltagssituationen schriftlich und mündlich zu kommunizieren. Die Cambridge English Prüfungen haben weltweit einen sehr hohen Bekanntheitsgrad und werden international als Nachweis qualifizierter Englischkenntnisse anerkannt.

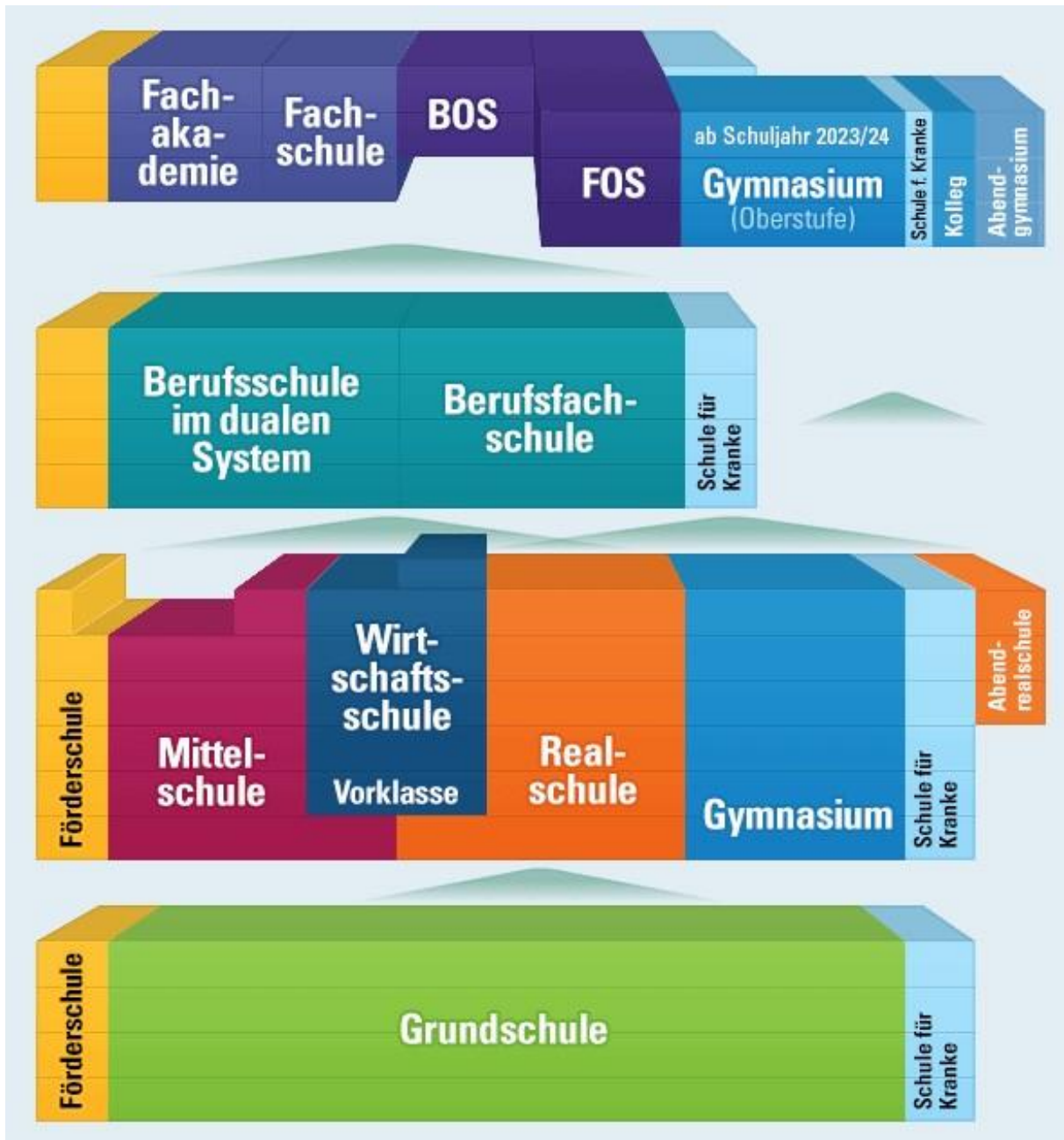
CAMBRIDGE ENGLISH

Language Assessment



Kein Abschluss ohne Anschluss

Das Bayerische Bildungssystem bietet von jeder Schulart aus eine weiterführende Schulausbildung an. Unsere Absolventen haben die Möglichkeit, einen Beruf zu erlernen oder auf die Fachoberschule bzw. das Gymnasium überzutreten. Hier können sie nach zwei bzw. drei Jahren die Fach- bzw. allgemeine Hochschulreife erwerben.



https://www.km.bayern.de/bilder/km_absatz/foto/13527_schulgrafik_2021.gif



Offene und Gebundene Ganztagschule

OFFENE GANZTAGSSCHULE (5. bis 10. Jgst.)

Im Anschluss an den Vormittagsunterricht gibt es in der Offenen Ganztagsgruppe von Montag bis Donnerstag von 13:00 Uhr bis 15:30 Uhr eine qualifizierte, verlässliche Betreuung für Schülerinnen und Schüler. Diese aus verschiedenen Klassen und Jahrgangsstufen gebildete Gruppe isst gemeinsam in unserer Schulmensa zu Mittag. Nach einer Freizeitphase werden sie bei der Erledigung von Hausaufgaben von externem Personal unterstützt und betreut. Es besteht die Möglichkeit, ein Kind für zwei, drei oder vier Tage für die Offene Ganztagschule anzumelden.

GEBUNDENE GANZTAGSSCHULE (5. und 6. Jgst.)

In den Gebundenen Ganztagsklassen 5a und 6a sind die Schülerinnen und Schüler von Montag bis Donnerstag von 8:00 Uhr bis 15:30 Uhr und am Freitag von 8:00 Uhr bis 13:00 Uhr in der Schule. In den Fächern Deutsch, Mathematik und Englisch finden Lern- und Übungsphasen sowohl am Vor- als auch am Nachmittag statt. Die zusätzliche Zeit am Nachmittag wird durch die Lehrkräfte der jeweiligen Fächer gestaltet, die gezielt auf die Bedürfnisse der Schülerinnen und Schüler eingehen und diese fördern können.

Von Dienstag bis Donnerstag gibt es zur Vorbereitung des Schultages eine kurze Studierzeit am Morgen. Aufgelockert wird der Stundenplan durch gemeinsam verbrachte Zeiten wie dem Mittagessen, der Freizeit als auch der bewegten Pause.

MENSA

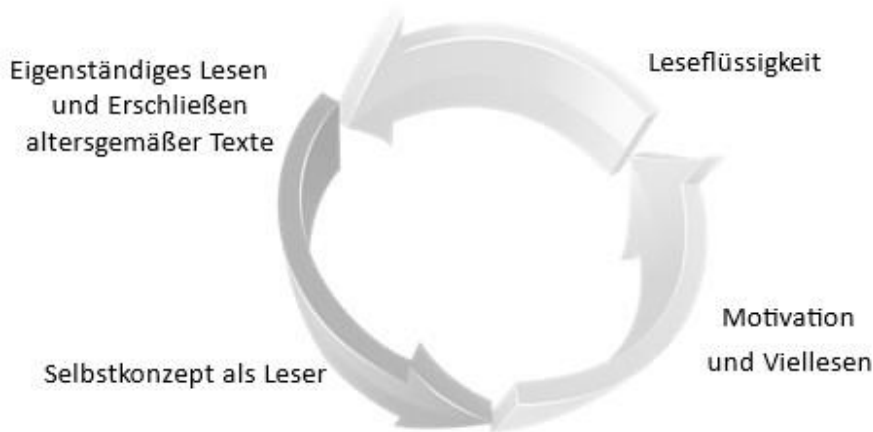
Neben den Ganztags Schülerinnen und -schülern können auch alle anderen Schülerinnen und Schüler in der Schulmensa essen. Von Montag bis Donnerstag werden nach Unterrichtsende zwei Gerichte angeboten. Zudem gibt es eine abwechslungsreiche Salatbar.



Leseförderung und Lerntutoren

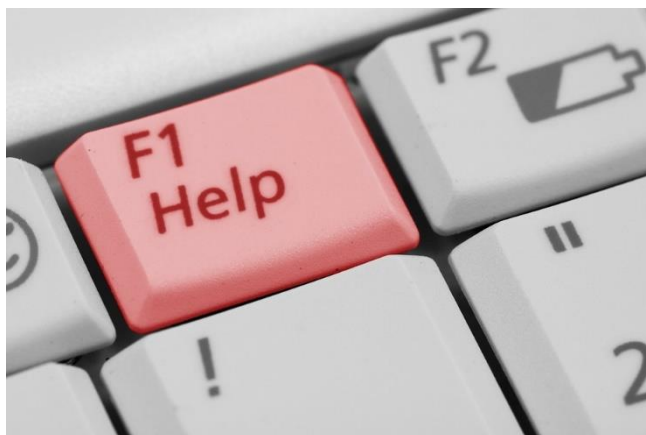
LESEFÖRDERUNG

In der 5. Klasse wird verstärkt Wert auf die Leseförderung gelegt. Nach dem INSL-Konzept wird intensiv in allen Fächern an Leseflüssigkeit und Lesekompetenz gearbeitet.



LERN TUTOREN

Nach dem Prinzip „Schüler helfen Schülern“ bietet unser Lerntutorensystem die Möglichkeit, Nachhilfe und Unterstützung in den Kernfächern zu bekommen. Ältere Schülerinnen und Schüler geben dabei ihre Erfahrungen an die jüngeren weiter und helfen diesen bei Lernschwierigkeiten.



https://www.lesen.bayern.de/fileadmin/_processed_/7/0/csm_UEberblick_8d0ec95288.jpg



Berufliche Orientierung

Die berufliche Orientierung wird an unserer Schule großgeschrieben und durch unterschiedliche Aktionen unterstützt, die von unserer Koordinatorin für Berufliche Bildung organisiert werden. Das Foto gibt einen kleinen Eindruck vom alljährlich stattfindenden Berufsinformationsabend.



Des Weiteren finden in verschiedenen Jahrgangsstufen u. a. folgende Aktionen statt:

- 6. Klasse: MINT (Physik, IT, Biologie)
- 6. – 9. Klasse: Girls´ and Boys´ Day
- 7. / 8. Klasse: Betriebserkundungen
- 9. Klasse: verpflichtendes Betriebspraktikum während der Schulzeit, freiwilliges Bewerbertraining, Azubis im Klassenzimmer
- 9. / 10. Klasse: Berufsinformationsabend, monatliche Berufsberatung durch die Agentur für Arbeit



Fahrtenprogramm

Unser Fahrtenprogramm wird geprägt durch das Schullandheim in der 5., das Skilager in der 7., die England- bzw. Frankreichfahrt in der 8. sowie die Tage der Orientierung in der 9. und die Abschlussfahrten in der 10. Klasse. Hinzu kommen vielfältige Fahrten im Rahmen des Fachunterrichts, z. B. zum Flughafen München, ans Gericht oder zur Gedenkstätte „Konzentrationslager Dachau“.



Schultheater und Bigband

An der Realschule Zusmarshausen wird großer Wert auf die musisch-künstlerische Bildung gelegt.

SCHULTHEATER



BIGBAND



Wahlangebot und Projekte

Die Realschule Zusmarshausen bietet jedes Jahr ein umfangreiches Wahlangebot an. Hier haben Schülerinnen und Schüler die Gelegenheit, sich nach Interesse und Neigung zu engagieren oder ihr Wissen zu vertiefen.

Unter anderem bieten wir in diesem Jahr folgende Wahlangebote an:

Bühnentechnik, Robotik, Medienscouts, Fußball, Tischtennis, Schafkopf, Badminton, Schwimmen, Digitale Welten, Skulptur und Plastik, Schulsanitäter, Schultheater, Englisch-Konversation, Französisch-Konversation.

Zudem nehmen die Schülerinnen und Schüler an vielfältigen Projekten teil, beispielsweise zur Suchtprävention, zu Cybermobbing, dem Musikwettbewerb oder Percussion-Workshop.



Wahlangebot und Projekte



Externe Partner

KOOPERATION MIT EXTERNEN FIRMEN UND ORGANISATIONEN

- Energiesparprojekte zusammen mit dem Landratsamt, u. a. Energiespardorf oder Energiespartag
- Kooperation mit unseren drei Partnerfirmen: Sortimo, Raiffeisenbank Augsburg Land-West, Borscheid und Wenig
- MINT-Projekt in Zusammenarbeit mit der Universität Augsburg

TANZSCHULE TRAUTZ

Alljährlich wird in der 10. Klasse der Tanzkurs mit Abschlussball durchgeführt.

